

MODIFICATION DE PLAN LOCAL D'URBANISME

3.3 Plan des prescriptions

Echelle : 1/5 500ème

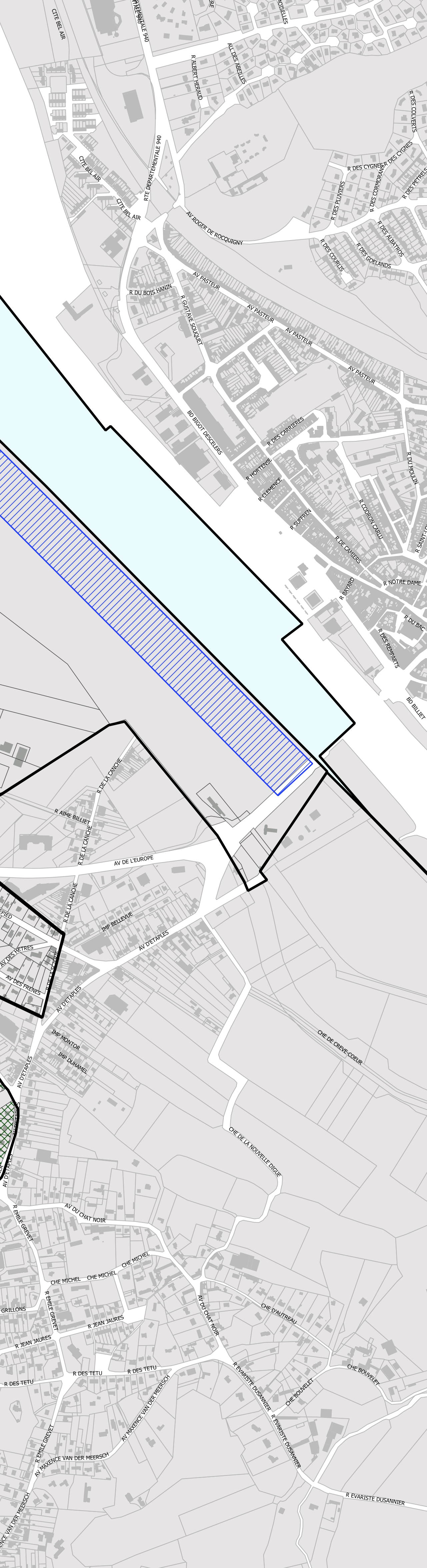
PLU approuvé en Conseil Communaire de la CA2BM le 29 juin 2017	Modification du PLU mise à l'enquête publique du 30 décembre 2019 au 30 janvier 2020	Modification n°1 de PLU approuvée en Conseil Communaire de la CA2BM le 15 juin 2020
--	--	---

Vu pour être annexé à la
délibération du conseil
communaire n°2020-61
en date du 15 juin 2020
Le Président
Bruno COUSEIN



Source : DGI-cadastre
Réalisation : CA2BM

Etaples

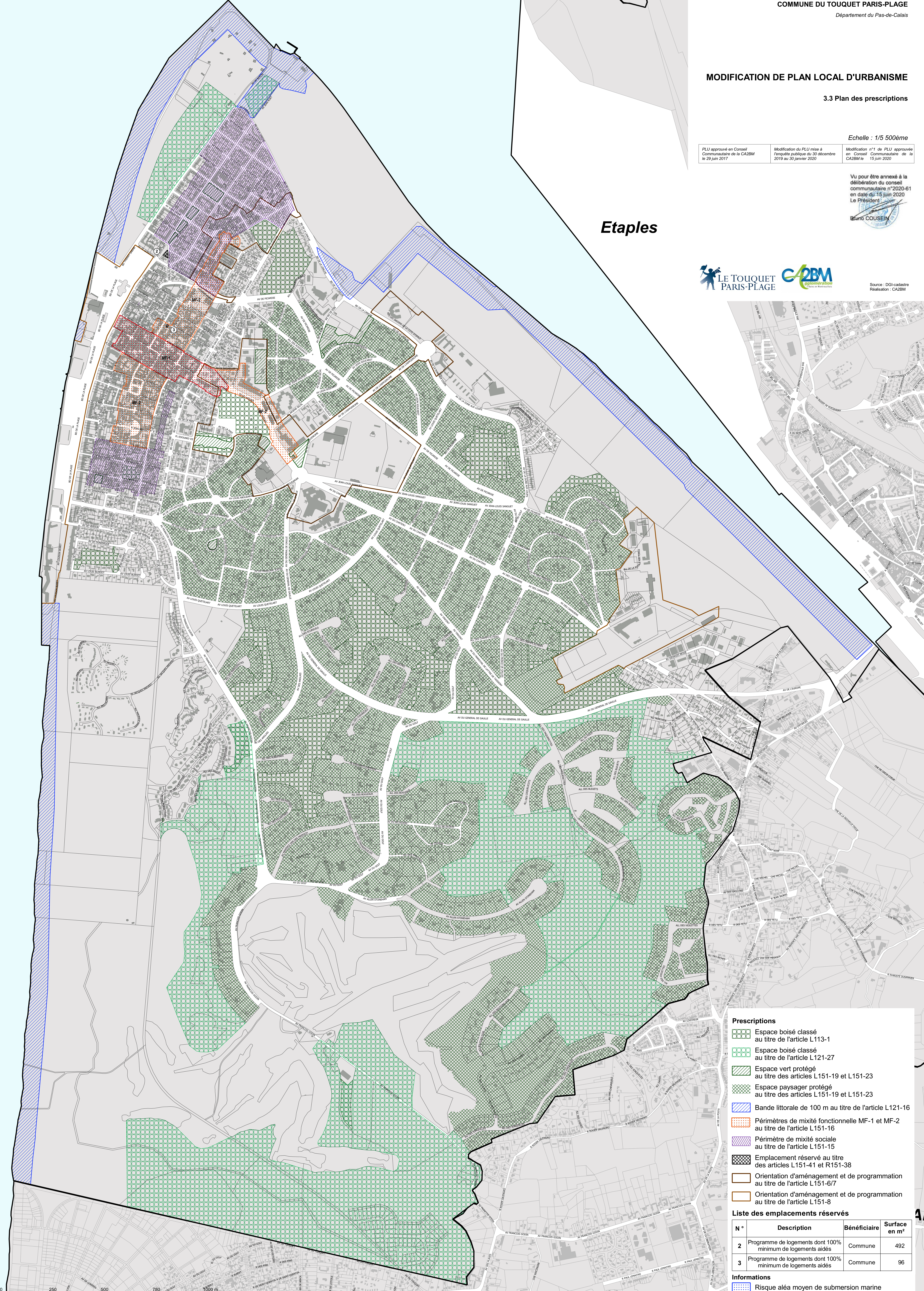


- Prescriptions**
- Espace boisé classé au titre de l'article L113-1
 - Espace boisé classé au titre de l'article L121-27
 - Espace vert protégé au titre des articles L151-19 et L151-23
 - Espace paysager protégé au titre des articles L151-19 et L151-23
 - Bande littorale de 100 m au titre de l'article L121-16
 - Périmètres de mixité fonctionnelle MF-1 et MF-2 au titre de l'article L151-16
 - Périmètre de mixité sociale au titre de l'article L151-15
 - Emplacement réservé au titre des articles L151-41 et R151-38
 - Orientation d'aménagement et de programmation au titre de l'article L151-6/7
 - Orientation d'aménagement et de programmation au titre de l'article L151-8

Liste des emplacements réservés			
N °	Description	Bénéficiaire	Surface en m²
2	Programme de logements dont 100% minimum de logements aidés	Commune	492
3	Programme de logements dont 100% minimum de logements aidés	Commune	96

Informations

- Risque aléa moyen de submersion marine

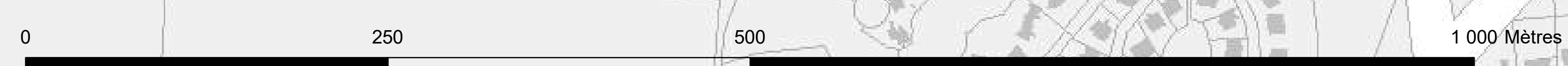


PLAN LOCAL D'URBANISME

3.5 Plan des alignements et retraits réglementaires

Echelle : 1/2 500ème

Dossier arrêté en Conseil municipal le 12 décembre 2016	Mise à l'Enquête publique du 14 avril au 15 mai 2017	Dossier approuvé en Conseil de la Communauté d'Agglomération des Deux Baies en Montreuillois le :
---	--	---



- Alignements et retrait à respecter
- Retrait existant à préserver
 - Alignement obligatoire
 - Retrait 5m
 - Retrait 10m
 - Retrait 16m